

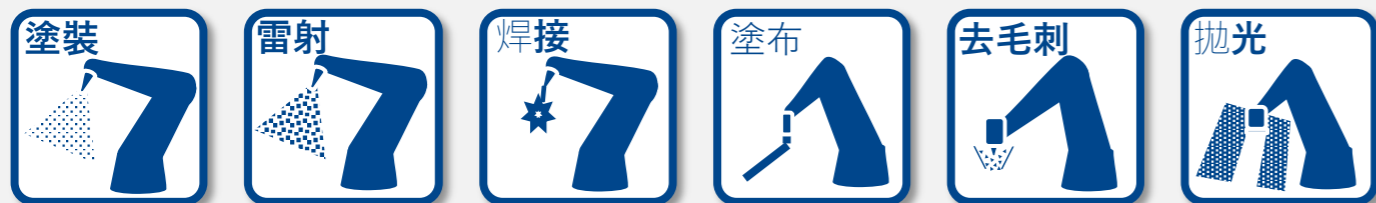
多種用途

塗層, 雷射

它對油漆和噴砂等非接觸式應用最為有效, 並且可以將教學時間縮短高達 90%。

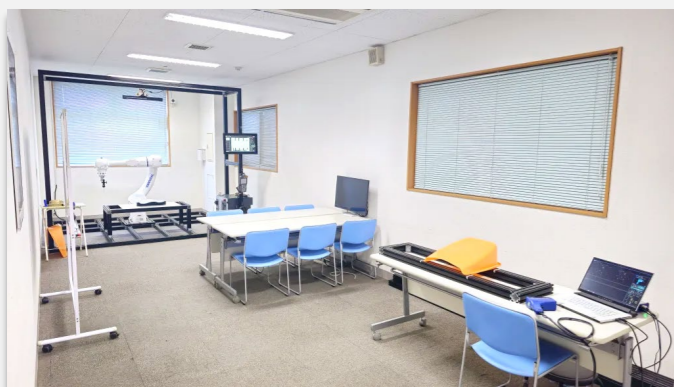
焊接, 塗裝, 去毛刺, 拋光, 其他

即使在需要精確定位的應用中, MoCap Pro也允許您創建具有粗略定位的程序, 然後僅在實際機器上執行點調整, 從而將示教時間縮短約 60%。

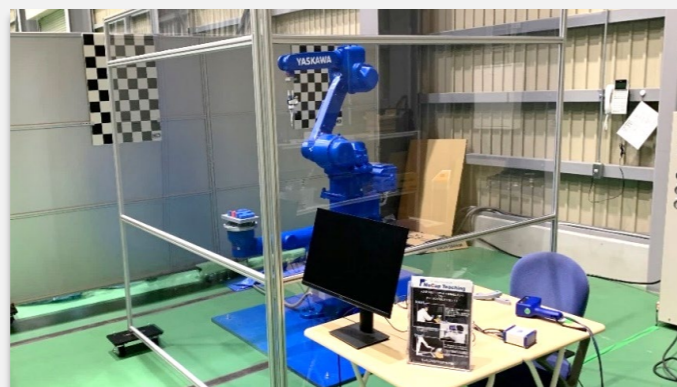


實際設備演示機

實際設備演示 我們這裡有可供您進行樣品測試的環境。
歡迎隨時與我們聯絡。



總公司 (福岡縣北九州市)



關東工廠 (栃木縣宇都宮市)

株式会社 エイチ・アイ・デー

+081 120-631-237

詢問: info@kk-hid.co.jp



總公司



關東工廠

總公司
〒807-0813 福岡縣北九州市八幡西區湯原町10-13
TEL + 0081 93-631-7744 (代表) FAX + 0081 93-631-7745

台灣代理
台中市南屯區忠勇路12-1-2號
TEL + 886 04-2386-9308 FAX + 886 04-2386-9309



モーキャプティーチング プ MoCap Teaching PRO

「準確地再現」動作－這才是專業水準的體現。



株式会社 エイチ・アイ・デー
HID

我們解決您現場遇到的問題！

人們越來越期望機器人能夠解決勞動力減少的問題。

然而，實際使用機器人需要教它一些動作，這已經成為「該領域工作人員面臨的一個問題」。

這是因為教學需要專門的技能和經驗，不是誰都能勝任的！

這個問題可以用 MoCap Teaching Pro 解決！

教學工時 最多可減少 90% ※我們公司的工時比率

該系統是一款能夠讓您輕鬆創建工業機器人運動程式的工具。

只需拿起專用工具和控制器並移動它們，就可以用機器人重現相同的動作。



MoCap Pro操作法等 無償支援

為確保順利實施，我們的工作人員將到您的現場提供以下免費支援。

- MoCap Pro的機器人設定（使用者座標建立、工具校準）
- MoCap Pro 操作培訓

我們還利用機器人模擬器提供遠端支援，提供從實施到運行的全面支援。

※免費支援將涵蓋半天的現場工作。後續支援服務將根據問題的性質收取費用。



教學工時 最多可減少 90% ※我們公司的工時比率

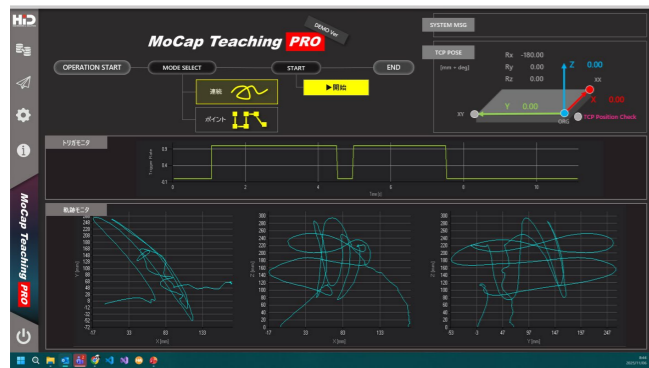
根據目標工件和應用的不同，教學工時最多可縮短 90%。

它在處理各種工件和形狀複雜的工件方面都取得了巨大的成功。

方便使用 專用軟體

專用軟體可讓您輕鬆產生機器人程式。

它具有直覺的介面，並帶有操作指南顯示等功能。

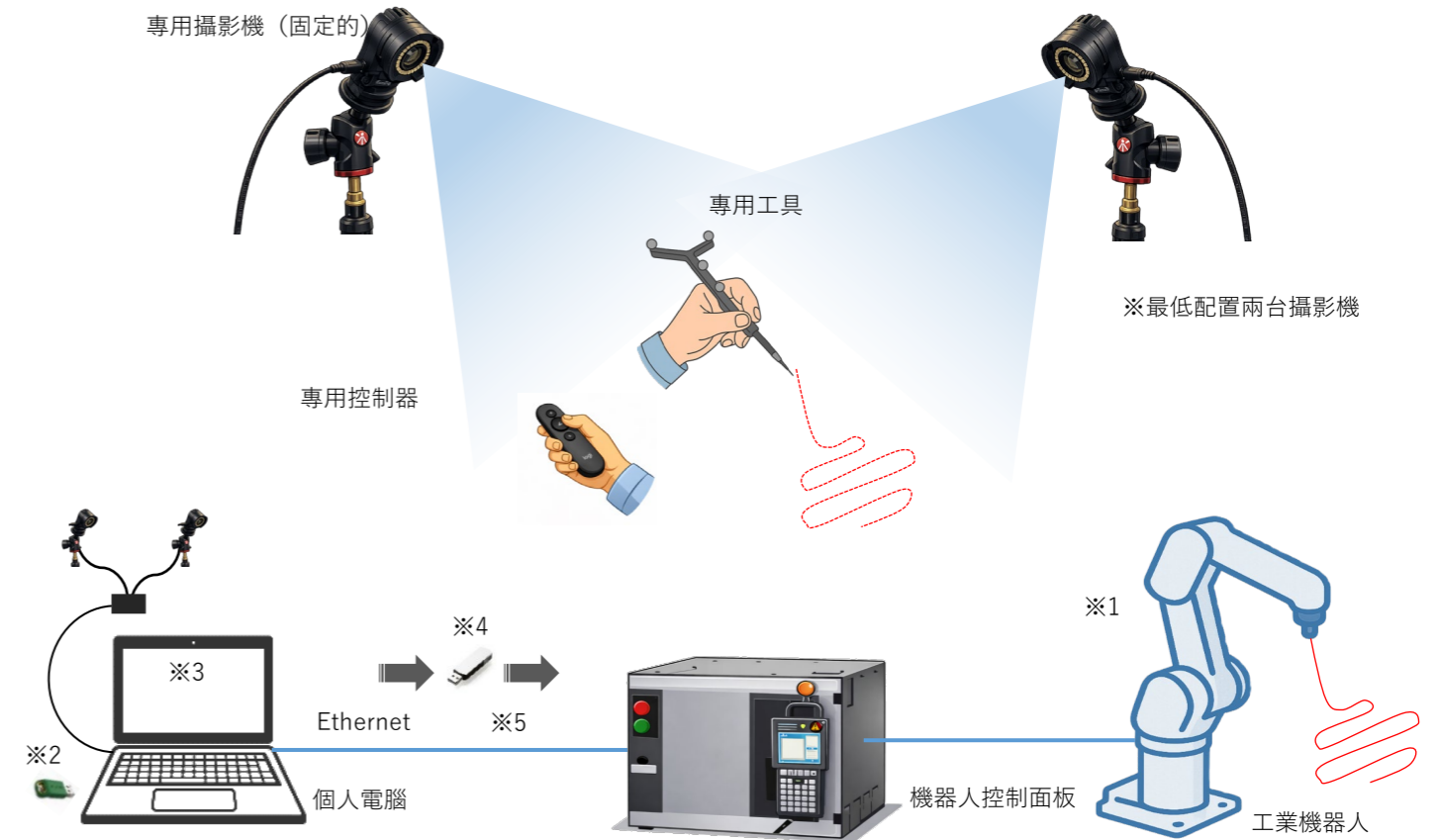


操作螢幕



工作生成器螢幕

安裝映像系統規格



- ※1 請自備機器人。請自行準備機器人的安裝和初始設定。有關相容機器人和任何必要的選項，請另行與我們聯繫。
- ※2 需要使用隨附的許可證密鑰才能啟動軟體。
- ※3 請自備電腦。請依照指示安裝最新版本的軟體。
- ※4 需要使用USB盤或CF卡將軟體產生的機器人程式載入到控制器中。
- ※5 透過連接 Ethernet 電纜，您可以直接傳輸機器人程式。此功能為選用功能；詳情請另行與我們聯絡。

所需電腦配置	
CPU	Intel i5-1135G7 2.40GHz同等或更佳
記憶	16GB或更多內存
圖形	推薦使用 Nvidia 等專業用圖形晶片
硬碟可用空間	1TB或以上
介面	USB3.0或更高版本 × 1
OS	Windows 11
螢幕解析度	1920 × 1080

- ※4 需要使用USB盤或CF卡將軟體產生的機器人程式載入到控制器中。
- ※5 透過連接 Ethernet 電纜，您可以直接傳輸機器人程式。此功能為選用功能；詳情請另行與我們聯絡。

與「MoCap Teaching」的區別

MoCap Teaching



MoCap Teaching PRO



	MoCap Teaching	MoCap Teaching Pro
特徵	教學可以在任何地方輕鬆進行。	高精度相機能夠實現高度精準的教學。
需要注意的事項	準確度會因使用環境而異。	建設/開發教學區是必要的。